



CHIFFRES CLÉS 2015

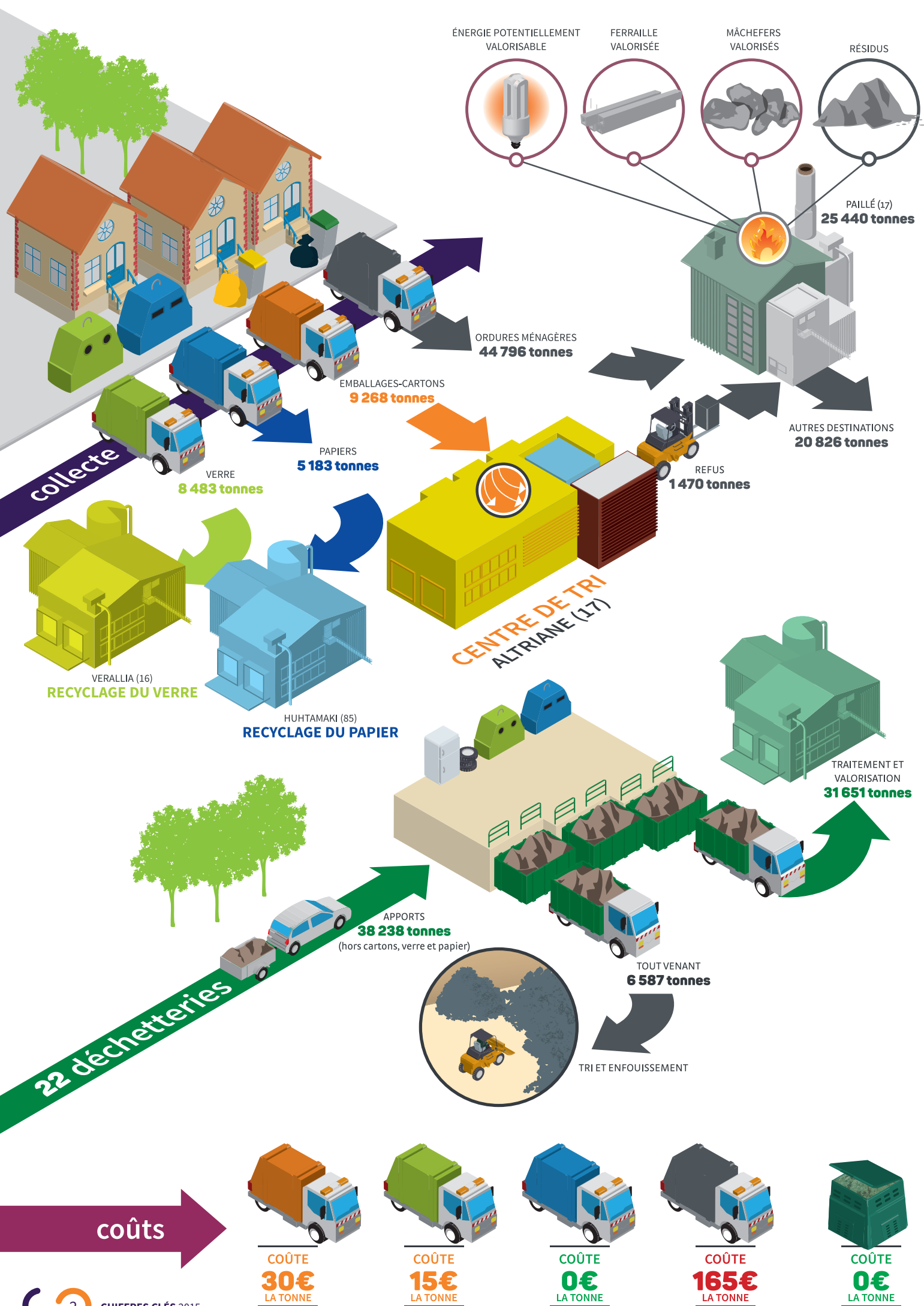
Rapport annuel sur le prix
et la qualité du service public
d'élimination des déchets
(en application du décret n°2000-404 du
11 mai 2000) Indicateurs techniques et
financiers année 2015

cyclad

Tous les déchets ont de l'avenir

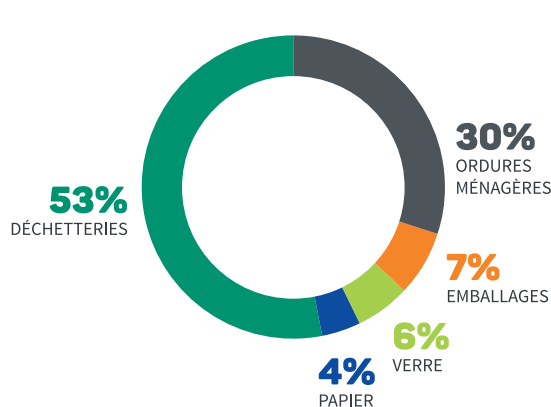
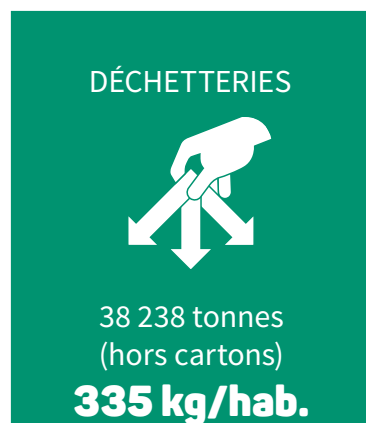
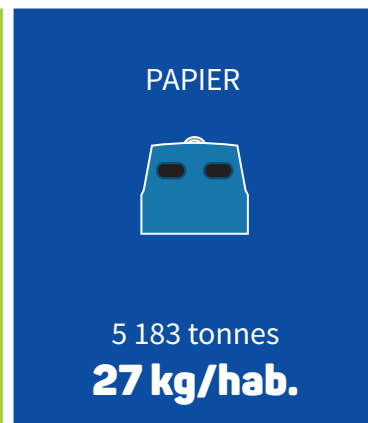
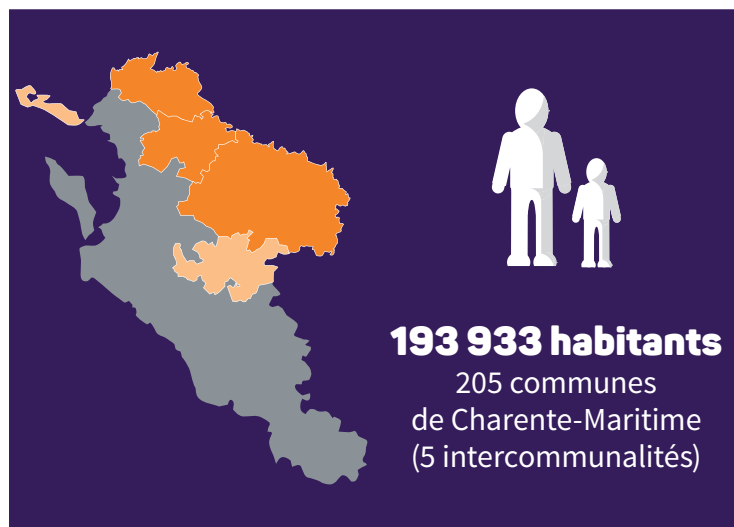
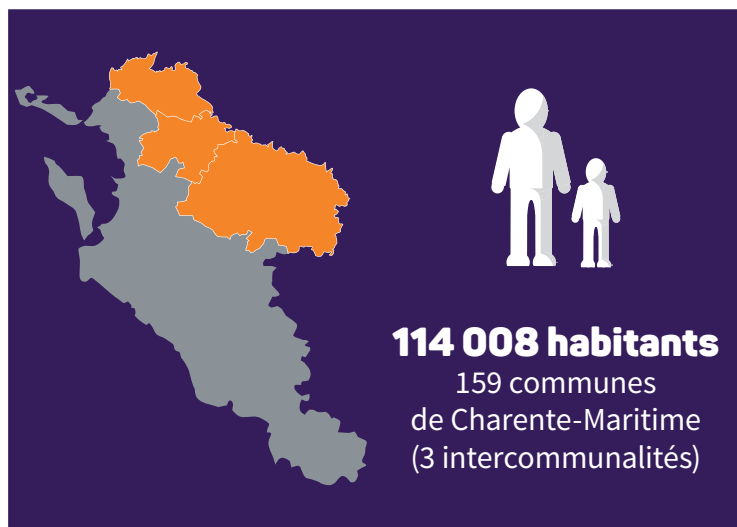
TERRITOIRE
ZÉRO GASPILLAGE



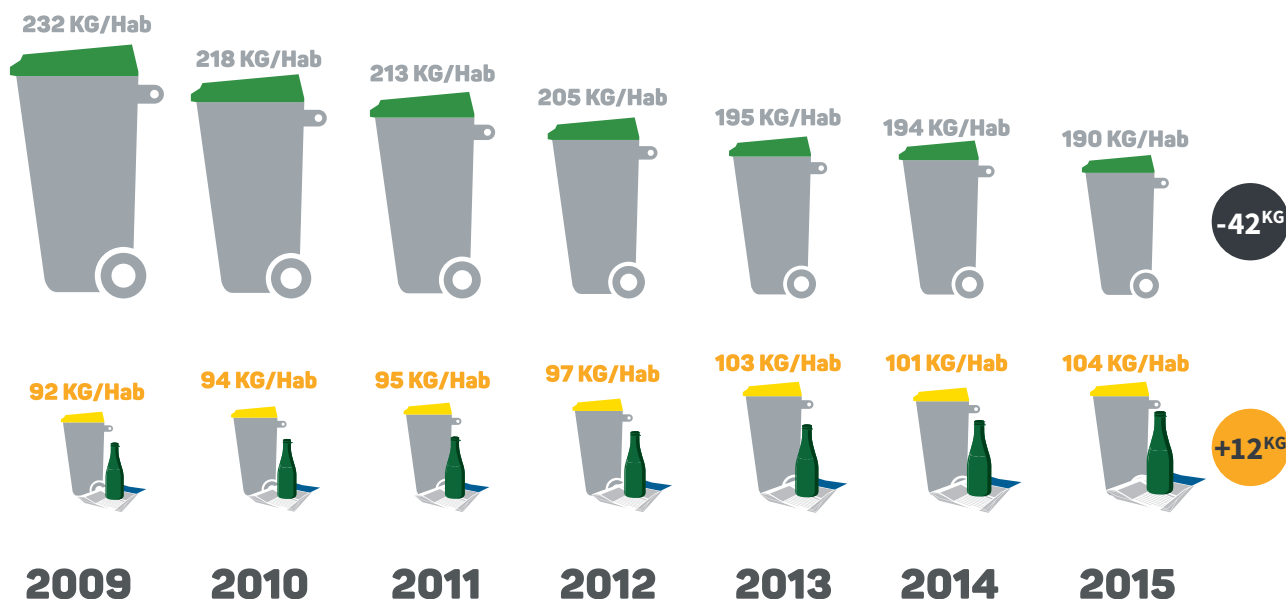


TERRITOIRE DE LA COMPÉTENCE COLLECTE ET DÉCHETTERIE

ENSEMBLE DU TERRITOIRE COMPÉTENCE TRAITEMENT



INDICATEURS DE LA RÉDUCTION




OBJECTIFS 2020 TERRITOIRE ZÉRO GASPILLAGE ZÉRO DÉCHET



ORDURES
MÉNAGÈRES
ATTEINDRE

165
KG / HAB / AN



EMBALLAGES
+ 30%
D'EMBALLAGES
COLLECTÉS



100%
DE FOYERS
COMPOSTEURS



**COLLECTER
PLUS SOUVENT**
LES EMBALLAGES
QUE LES ORDURES
MÉNAGÈRES



DÉVELOPPER DES
FILIÈRES LOCALES
DE RECYCLAGE ET
**CRÉER
DE L'EMPLOI**

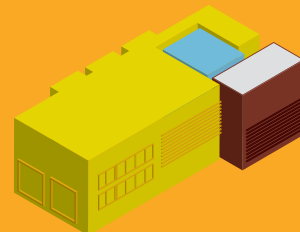
INDICATEURS DE LA SENSIBILISATION

10 024
personnes

sensibilisées en 2015

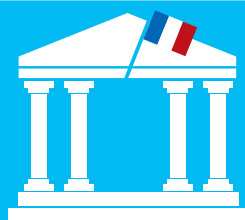
262
animations

3 927 enfants
et 4 983 adultes sensibilisés.
Permanences compostage,
animations dans les écoles,
manifestations locales.



52
visites
du centre de tri

747 enfants
et 367 adultes



20
réunions publiques

2 325 habitants
590 composteurs



62
prêts de points tri, gobelets,
bacs de collecte



55%

des foyers ont été équipés
d'un composteur
et sensibilisés entre 2008 et 2015
soit 26 276 foyers.
2 168 foyers en 2015.



1 265
nouveaux
habitants contactés



10
emplois
dédiés
à la sensibilisation



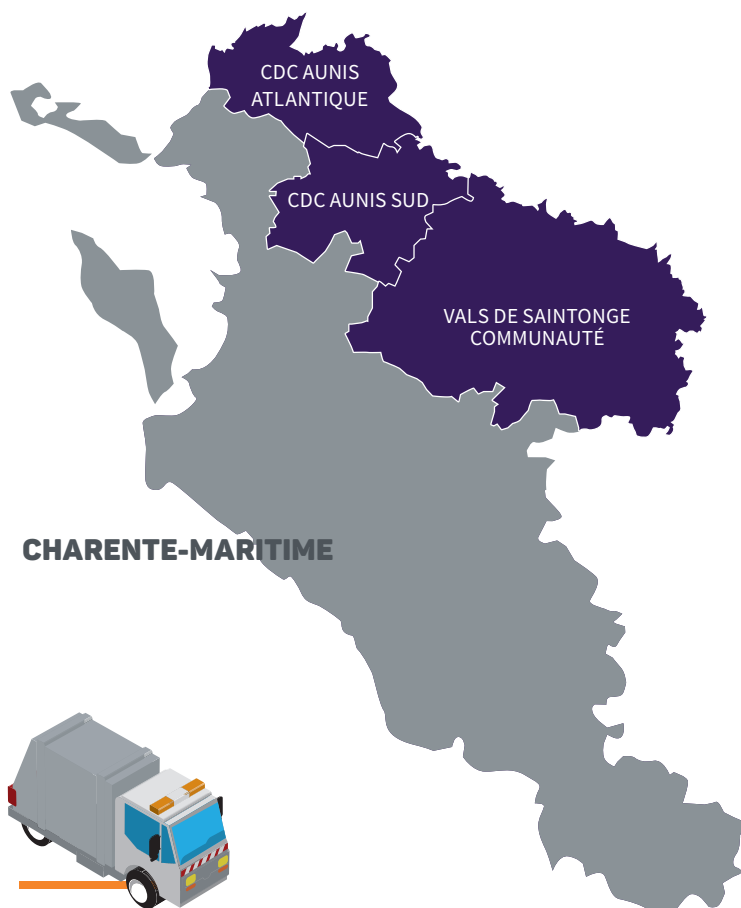
2 500
visiteurs
à la ZONE DE GRATUITÉ



120
artisans
participants à la semaine
de la réparation

INDICATEURS DE LA COLLECTE

MODALITÉS ET FRÉQUENCES DE COLLECTE



ORDURES MÉNAGÈRES
porte à porte
(1 à 2 fois
par semaine)

-
Modalités d'exploitation
du service : régie et prestation de
service (marchés publics)
NCI Environnement
et CHEVALIER



EMBALLAGES
porte à porte
(1 fois par semaine
ou 2 fois par mois)

-
Modalités d'exploitation
du service : régie et prestation de
service (marchés publics)
NCI Environnement



VERRE
apport volontaire

-
Modalités d'exploitation
du service : prestation
de service (marchés publics)
NCI Environnement



PAPIER
apport volontaire

-
Modalités d'exploitation
du service : prestation
de service (marchés publics)
CHEVALIER

TERRITOIRE DESSERVI

159 communes

3 intercommunalités • 114 008 habitants



**COLLECTE
EN RÉGIE**

118 communes pour les emballages
127 communes pour les ordures ménagères

14 camions

43 emplois

381 255 kilomètres parcourus

246 843 litres de carburant

**COLLECTE EN
PRESTATION DE SERVICE**

42 communes pour les emballages
33 communes pour les ordures ménagères

4 camions

8 emplois



1 158 bornes
**COLLECTE EN
PRESTATION DE SERVICE**

3 camions

3 emplois

INDICATEURS DES DÉCHETTERIES



22 déchetteries

Marans, Longèves-Andilly, Charron, St Sauveur d'Aunis, Courçon, Vouhé, Surgères, St Saturnin, Vandr , Vergn , Aulnay, N r , Annezay, St Savinien, Asni res la Giraud, St Jean d'Ang ly, St Julien de l'Escap, Bercloux, Aigrefeuille, Le Thou, Matha, Beauvais/Matha.

22 fili res de recyclage

V g taux, cartons, m taux, bois, huiles min rales, huiles de fritures, D chets Diffus Sp cifiques (DDS), tout-venant, polystyr ne, piles, textiles, pl tre, batteries, palettes, cagettes, plastiques souples, radiographies, D chets d'Equipements Electriques et Electroniques (DEEE), gravats et mobilier.

Collectes ponctuelles : amiante li  et pneumatiques.

Modalit s d'exploitation du service

Haut de quai : r gie

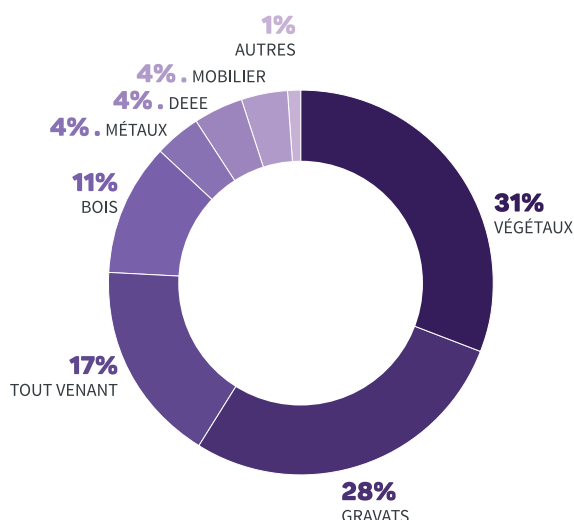
Bas de quai : prestation de service (march s publics) NCI Environnement

69% des mat riaux collect s sont trait s et valoris s.

17% (tout venant) sont stock s en ISDND.

14% (la moiti  des gravats) sont stock s en ISDI.

Moins de 1% (amiante) est stock  en centre de stockage sp cifique.



V G TAUX • 11 671 tonnes

Plateforme de compostage - co te 34  la tonne

GRAVATS • 10 800 tonnes

Recyclage en remblai et stockage en ISDI - co te 16  la tonne

TOUT VENANT • 6 587 tonnes

stockage en ISDND - co te 154  la tonne

BOIS • 4 083 tonnes

Recyclage en copeaux et bois de chauffage - co te 74  la tonne

M TAUX • 1 596 tonnes

Recyclage - rapporte 58  la tonne

MOBILIER • 1 463 tonnes

pris en charge par Ecomobilier www.ecomobilier.fr

DEEE • 1 408 tonnes

pris en charge par Ecosyst mes www.ecosystemes.fr

DIFFUS SP CIFIQUES • 192 tonnes

pris en charge par EcoDDS et SNATI-SARP SUD OUEST

PL TRE • 107 tonnes

NOUVEAU

TEXTILE • 88 tonnes

collecte, tri, r emploi et recyclage

par Le Relais 17 www.lerelais.org

AMIANTE • 75 tonnes

centre de stockage sp cifique

HUILES MIN RALES • 64 tonnes

trait es par SEVIA

POLYSTYR NE • 30 tonnes

repris par ISOBOX (St Sauveur d'Aunis - 17)

PLASTIQUES SOUPLES • 24 tonnes

NOUVEAU

PNEUS • 19 tonnes

pris en charge par la fili re ALIAPUR

HUILES V G TALES • 11 tonnes

collecte et traitement par la SNATI-SARP SUD OUEST

PILES • 10 tonnes

par COREPILE

BATTERIES • 9 tonnes

NOUVEAU

PALETTES • 2 622 unit s

NOUVEAU

RADIOGRAPHIES • 1 tonne

TOTAL • 38 238 tonnes

ISDI
ISDND

Installations de Stockage de D chets Inertes
Installation de Stockage de D chets Non Dangereux

INDICATEURS DU TRAITEMENT

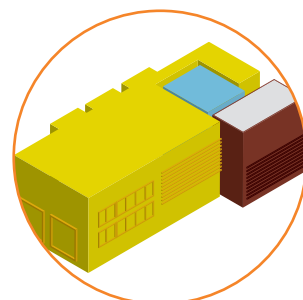
Unité de traitement appartenant
à CYCLAD :

**Usine d'incinération
des déchets ménagers de Paillé**
capacité 30 000 tonnes/an.

Tonnage total traité en 2015

25 880 tonnes

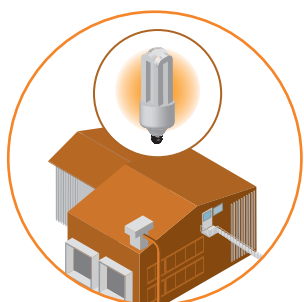
D'ORDURES MÉNAGÈRES
Modalités d'exploitation du service :
Prestation de service pour l'exploitation
(marchés publics) : CYCLERGIE.



CENTRE DE TRI ALTRIANE
de Salles sur Mer (17)
CDA La Rochelle

6 660 tonnes

D'EMBALLAGES



UVE
de La Rochelle (17)
CDA de La Rochelle

3 732 tonnes

D'ORDURES MÉNAGÈRES



ISDND
de Gizay (86)
VEOLIA

6 809 tonnes

D'ORDURES MÉNAGÈRES

8 309 tonnes

DE TOUT VENANT DE DÉCHETTERIE
dont Ile de Ré



ISDND
de Lapouyade (33)
VEOLIA

8 814 tonnes

D'ORDURES MÉNAGÈRES

5 653 tonnes

DE TOUT VENANT DE DÉCHETTERIE
dont Saintes



ISDND
du Vigeant (86)
SÉCHÉ ENVIRONNEMENT

522 tonnes

DE TOUT VENANT DE DÉCHETTERIE
dont Ile de Ré

UVE Unité de Valorisation Energétique
ISDND Installation de Stockage de Déchets Non Dangereux

Modalités d'exploitation du service : prestation de service (marchés publics)



MESURES PRISES DANS L'ANNÉE
POUR PRÉVENIR LES EFFETS
SUR LA SANTÉ DE L'HOMME
ET SUR L'ENVIRONNEMENT

Dans le cadre du programme de suivi environnemental du site de Paillé : analyses de sols et végétaux réalisées en août 2015. Résultats publiés sur www.cyclad.org/TRAITER.

Analyses en semi-continu des dioxines et furanes, analyses semestrielles des rejets atmosphériques, analyses trimestrielles de la composition des mâchefers et des Résidus d'Épuration des Fumées de l'Incineration des Ordures Ménagères. Certification ISO 14 001 et OHSAS 18 001.

INDICATEURS DE LA VALORISATION



VERRE
8 483 tonnes



18 134 769
nouvelles bouteilles fabriquées



PAPIER & CARTONS
9 952 tonnes



164 208 000
boîtes à œufs fabriquées



PLASTIQUE
1 653 tonnes



112 239
bacs de collecte de 120 litres



ACIER
526 tonnes



10 052
chariots de supermarché fabriqués



BRIQUES ALIMENTAIRES
280 tonnes



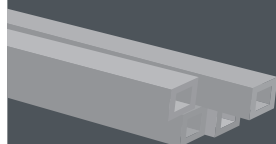
1 556 333
rouleaux de papier cadeau fabriqués



ALUMINIUM
37 tonnes



10 841
vélos fabriqués



**FERREUX
DE L'INCINÉRATION**
587 tonnes



841
voitures fabriquées

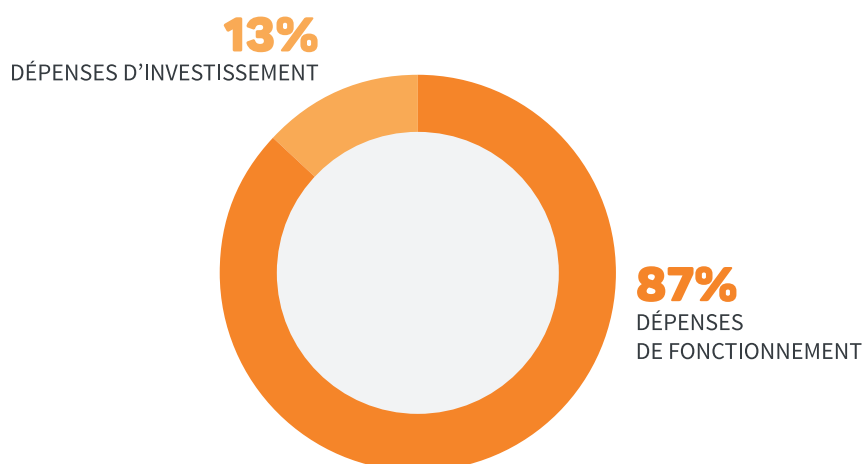
INDICATEURS FINANCIERS

Résultats budgétaire de l'exercice 2015 issus du compte de gestion

DÉPENSES

DÉPENSES DE FONCTIONNEMENT	17 674 226 €
DÉPENSES D'INVESTISSEMENT	3 588 019 €

21 262 245 €



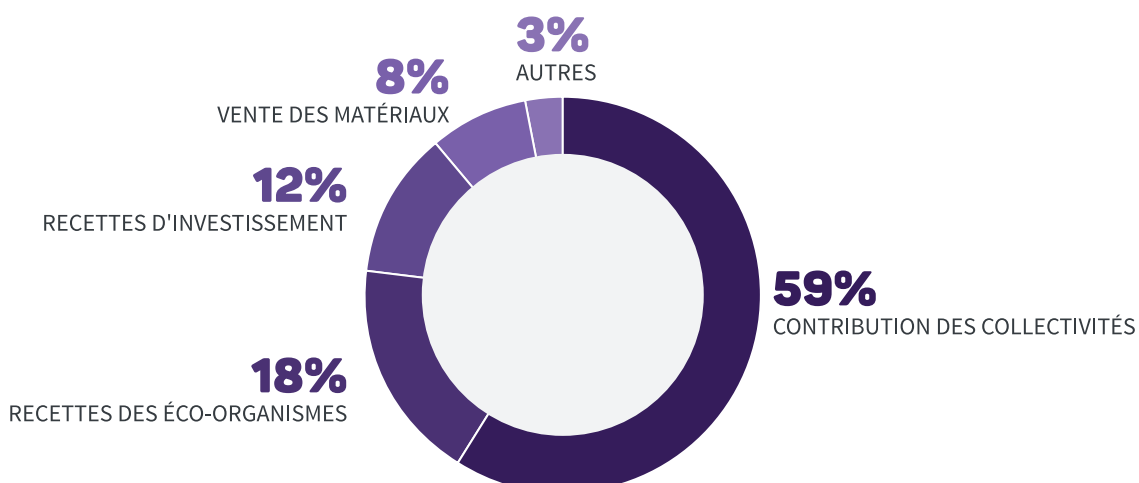
MONTANT ANNUEL DES PRINCIPALES PRESTATIONS SUR CONTRAT

CDA La Rochelle :	2 136 515 € TTC
Véolia Poitou-Charentes (16)	1 964 640 € TTC
NCI Environnement	1 692 729 € TTC
Véolia Poitou-Charentes (17)	1 512 157 € TTC
Cyclergie	1 189 631 € TTC
Chevalier	485 636 € TTC
Solitop	251 486 € TTC
Brangeon Environnement	202 388 € TTC
SARP-SNATI	167 860 € TTC

RECETTES

CONTRIBUTION DES COLLECTIVITÉS	12 424 922 €
RECETTES DES ÉCO-ORGANISMES	3 859 924 €
VENTE DES MATÉRIAUX	1 652 131 €
AUTRES	668 919 €
RECETTES D'INVESTISSEMENT	2 587 700 €

21 193 596 €



Pour l'année 2015, il n'a pas été nécessaire de recourir à l'emprunt pour financer les investissements

INDICATEURS FINANCIERS

LE COÛT MOYEN DU SERVICE RENDU PAR HABITANT

Source AREC Poitou-Charentes

78 €/habitant
CYCLAD

101 €/habitant
POITOU-CHARENTES

108 €/habitant
CHARENTE-MARITIME



1 tonne
compostée
coûte
0 €



1 tonne
triée, collectée et
vendue coûte
0 €



1 tonne
triée, collectée et
vendue coûte
15 €



1 tonne
triée, collectée et
vendue coûte
30 €



1 tonne
collectée
et incinérée coûte
165 €



CARTONS
rapporte
10 €
la tonne



MÉTAUX
rapporte
58 €
la tonne



DÉBLAIS/GRAVATS
coûte
16 €
la tonne



VÉGÉTAUX
coûte
34 €
la tonne



BOIS
coûte
75 €
la tonne

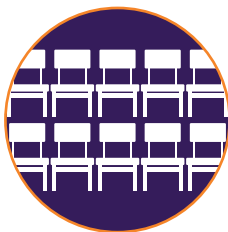


TOUT-VENANT
coûte
154 €
la tonne

LES ÉLUS



35 élus
AU COMITÉ SYNDICAL



10 membres
DU BUREAU



Jean Gorioux
PRÉSIDENT

LES AGENTS

