



# CHIFFRES CLÉS 2020

Rapport annuel sur le prix et la qualité du service public de prévention et de gestion des déchets.  
Indicateurs techniques et financiers année 2020.



**cyclad**  
Tous les déchets ont de l'avenir



# LE SERVICE PUBLIC DES DÉCHETS ET DE L'ÉCONOMIE CIRCULAIRE

Le Syndicat Mixte Cyclad exerce une mission de service public de réduction des déchets, de collecte, valorisation et traitement des déchets pour 230 000 habitants, 234 communes soit 7 intercommunalités de Charente-Maritime en Aunis et Saintonge.

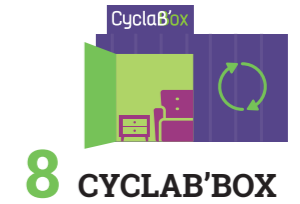
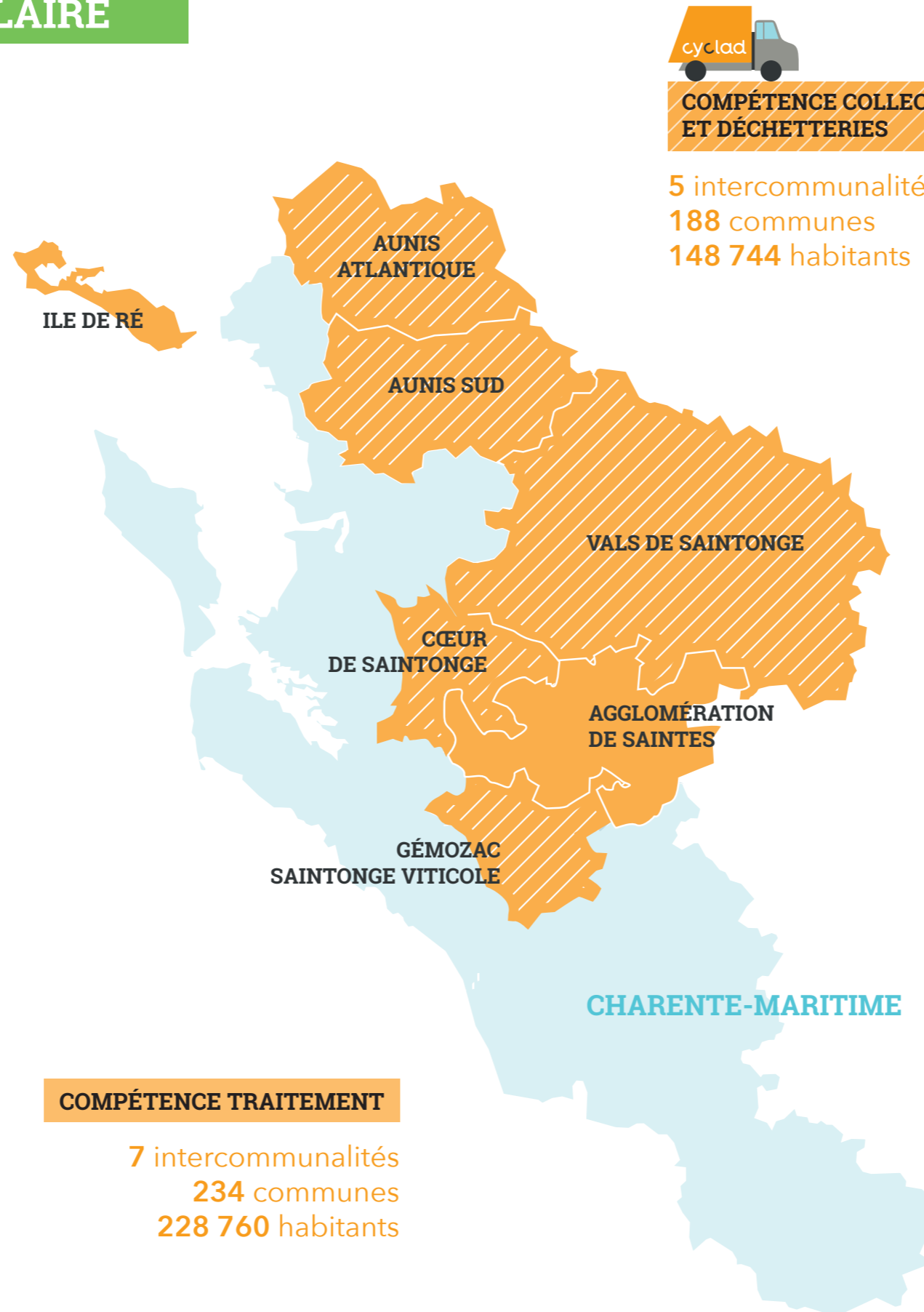
Il porte depuis 2014 la labellisation Zéro Gaspillage Zéro Déchet du territoire et s'engage en 2020 à être labellisé Territoire d'Innovation en Economie Circulaire.

Au regard de l'article L 2224-13 du CGCT, les établissements publics de coopération intercommunale assurent la collecte et le traitement des déchets des ménages.

La compétence économie circulaire comme la compétence traitement concerne l'ensemble du territoire soit 7 EPCI.

La compétence collecte-déchetterie concerne 5 intercommunalités : Aunis Sud, Aunis Atlantique, Vals de Saintonge, Cœur de Saintonge et Gémozac Saintonge viticole.

Pour adhérer à Cyclad, le transfert de la compétence traitement est obligatoire ; celui de la compétence collecte-déchetterie facultatif.



# UN TERRITOIRE ZÉRO GASPILLAGE, ZÉRO DÉCHET

L'équipe Zéro Déchet accompagne les usagers et l'ensemble des acteurs socio-économiques du territoire dans une démarche active et concrète de réduction des déchets. Elle propose et mène les actions visant à atteindre les objectifs définis dans le Programme Local de Prévention des Déchets Ménagers et Assimilés.



**9 REUNIONS D'INFORMATION**  
pour le tri des biodéchets  
241 personnes sensibilisées



**3 AGENTS**  
conseillers zéro déchet  
**94 VISITES**  
en mairies



**87 ANIMATIONS**

dont 50 ateliers Zéro Déchet

**2 333 PERSONNES RENCONTRÉES**  
2 130 enfants et 203 adultes



**1/4 BOITES AUX LETTRES**  
équipées d'un STOP PUB



**2 CAMPINGS**  
nouveaux engagés dans la démarche zéro déchet



**24 PROFESSIONNELS**

Nouveaux engagés pour le tri et la réduction des déchets



**37 ETABLISSEMENTS**

ont sollicité les conseillers zéro déchet pour s'informer, installer du matériel et des outils de sensibilisation.



**SEMAINE DE LA RÉPARATION**

106 artisans de Charente-Maritime, 5 ateliers de réparation organisés par des associations/artisans locaux : Big Up, La Chinetterie, Parallèle St Jean, Picaillon



**43 PRÊTS DE MATÉRIEL**  
dont 4 140 gobelets



**116 COMMERÇANTS ZÉRO DÉCHET**

# LE TRI DES BIODÉCHETS

## COMPOSTAGE



**35 881**  
FOYERS ÉQUIPÉS



**130**  
SITES DE COMPOSTAGE COLLECTIF

## PROGRAMME TRIBIO

La collecte séparée des biodéchets est déployée pour tout le territoire de Cyclad entre 2020 et 2023. Ce programme est soutenu par l'ADEME.

- 2020**  
Vals de Saintonge
- 2021**  
Ville de Saint Jean d'Angély et Communauté de Communes Aunis Sud
- 2022**  
Communautés de Communes Aunis Atlantique et Gémozac
- 2023**  
Coeur de Saintonge

**TRI BIO**

## BIODECHETS EN VALS DE SAINTONGE

Lancement de la collecte en **novembre 2020** sur 18 communes.



**269 BACS COLLECTIFS**

Collecte hebdomadaire  
4 040 foyers desservis  
20% de foyers participants

**8 tonnes collectées en 2020**

**36 PROFESSIONNELS**

Bacs individuels ou bacs collectifs  
Collecte hebdomadaire

**5 tonnes collectées en 2020**

## BIODECHETS EN AUNIS SUD



**32 PROFESSIONNELS EN PORTE A PORTE**

Collecte hebdomadaire  
Métiers de bouche  
Secteur : ville de Surgères

**31 tonnes collectées en 2020**

**1 085 FOYERS EN APPORT VOLONTAIRE**

13 points compost répartis sur deux villes

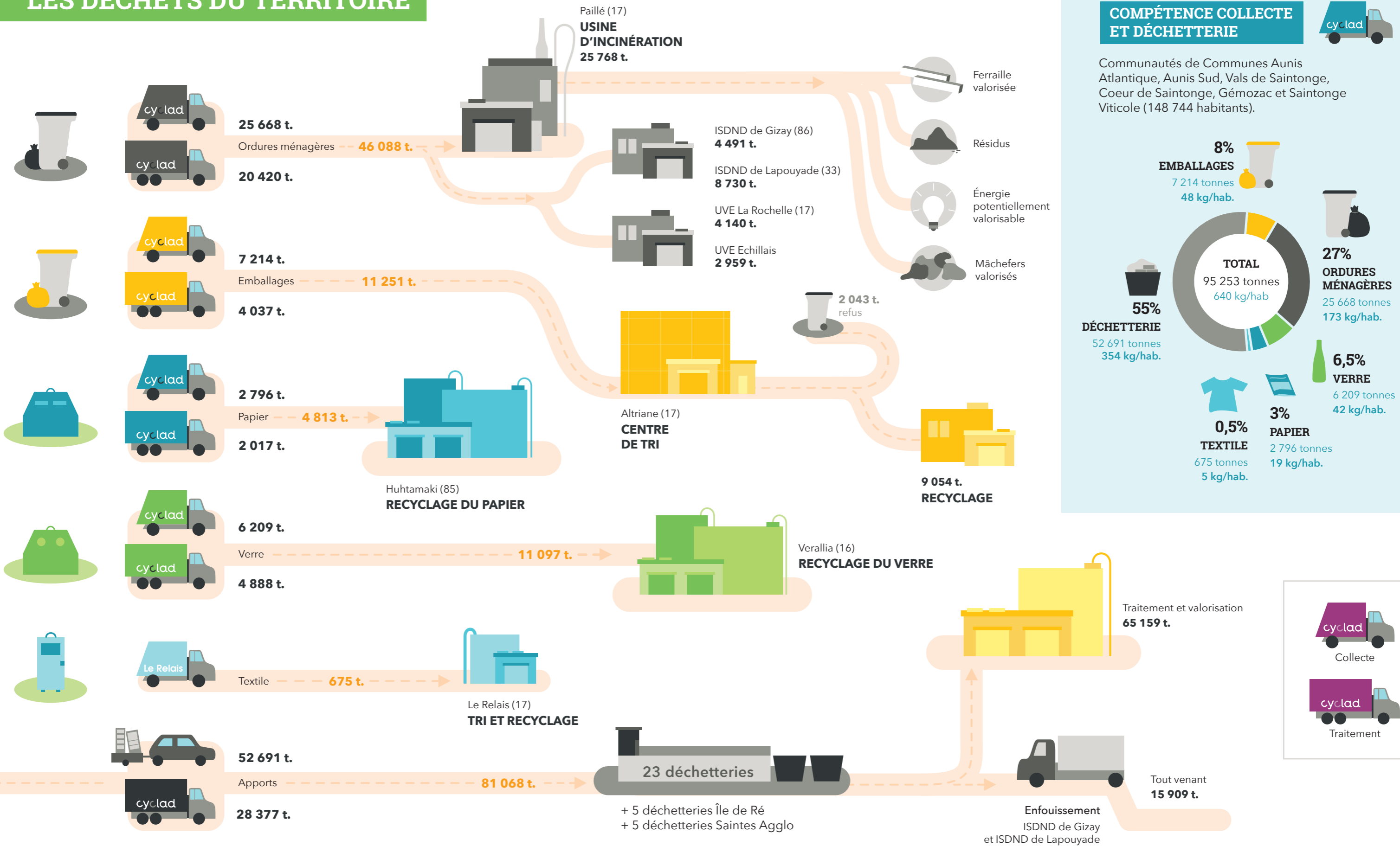
646 foyers à Surgères, soit 21% des foyers

439 foyers à Aigrefeuille d'Aunis, soit 24% des foyers

**71 tonnes collectées en 2020**

**369 tonnes** détournées  
dont **115** en 2020

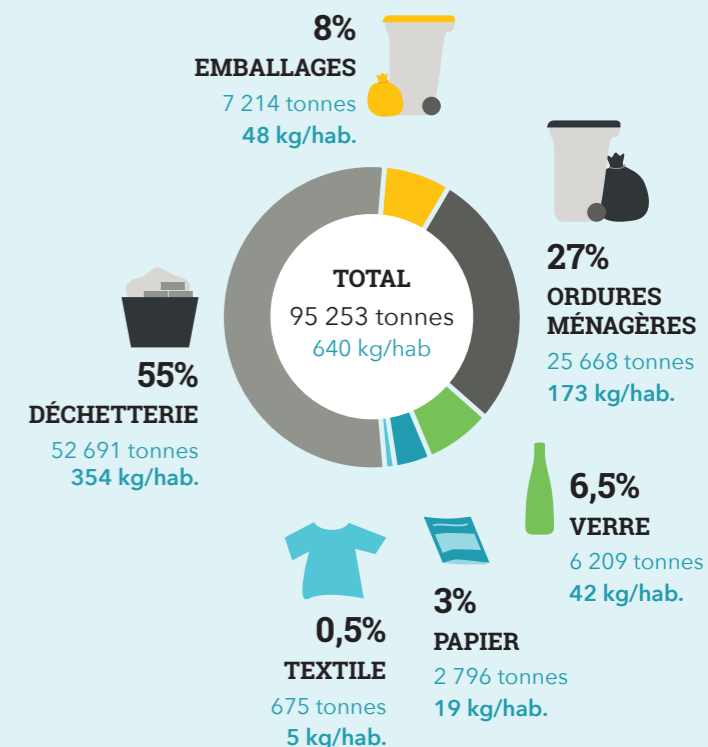
# LES DÉCHETS DU TERRITOIRE



## COMPÉTENCE COLLECTE ET DÉCHETTERIE



Communautés de Communes Aunis Atlantique, Aunis Sud, Vals de Saintonge, Coeur de Saintonge, Gémozac et Saintonge Viticole (148 744 habitants).



Collecte



Traitement







# LA COLLECTE

## COMPÉTENCE COLLECTE ET DÉCHETTERIE

### MODALITÉS ET FRÉQUENCES DE COLLECTE

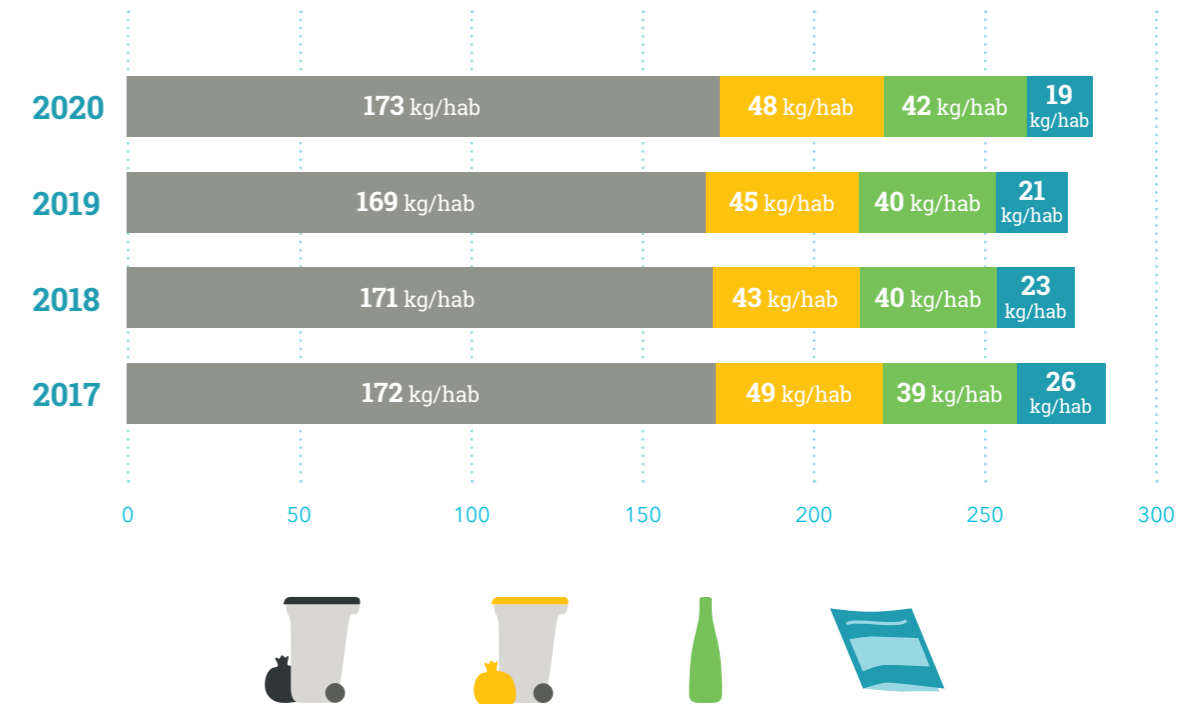
	AUNIS SUD et AUNIS ATLANTIQUE	VALS DE SAINTONGE	GÉMOZAC et SAINTONGE VITICOLE	CŒUR DE SAINTONGE
<b>Emballages</b> 	En bac ou sac (centre-ville) Porte à porte 1 fois par semaine	En bac collectif 1 fois par semaine En sac, porte à porte 1 fois toutes les deux semaines	En sac Porte à porte 1 fois par semaine	En sac Porte à porte 1 fois par semaine
<b>Ordures ménagères</b> 	En bac, porte à porte 1 fois toutes les 2 semaines En sac, porte à porte 1 fois par semaine (centre-ville de Surgères, Aigrefeuille ou Marans)	En bac collectif 1 fois par semaine En sac Porte à porte 1 fois par semaine	En sac Porte à porte 1 fois par semaine	En bac Porte à porte 1 fois par semaine
<b>Verre et papier</b> 		Apport volontaire		

### MODALITÉS D'EXPLOITATION DU SERVICE

 <b>Ordures ménagères</b> Régie et prestation de service (marchés publics), PAPREC et BRANGEON Environnement	 <b>Emballages</b> Régie et prestation de service (marchés publics), PAPREC et BRANGEON Environnement	 <b>Régie</b> 18 camions 37 emplois 503 681 km parcourus 334 027 litres de carburant	 <b>Prestataires</b> 8 camions 15 emplois 249 540 km parcourus 146 569 litres de carburant
 <b>Papier</b> Prestation de service (marchés publics) VEOLIA et Brangeon Environnement secteur de Gémozac	 <b>Verre</b> Prestation de service (marchés publics) PAPREC et Brangeon Environnement secteur de Gémozac	<b>1 593 bornes</b> ■ 733 bornes papier soit 1 pour 203 habitants ■ 860 bornes verre soit 1 pour 173 habitants 4 camions 4 emplois	



### ÉVOLUTION DE LA PRODUCTION DE DÉCHETS



### LA COLLECTE INCITATIVE



Pour réduire les déchets résiduels, encourager le compostage et le tri, Cyclad a fait le choix de la collecte incitative.

La collecte incitative c'est faire de la collecte des emballages la collecte principale en les collectant plus souvent que les ordures ménagères. Sa mise en place est associée à l'équipement en bacs pour chaque foyer, à l'extension des consignes de tri à tous les emballages et à la fourniture gratuite d'un composteur (ou d'un dispositif de collecte séparée des biodéchets).

Résultats



**+35%**  
D'EMBALLAGES



**-20%**  
D'ORDURES MÉNAGÈRES

(mise en place sur les CDC Aunis Sud et Aunis Atlantique).

# LES DÉCHETTERIES

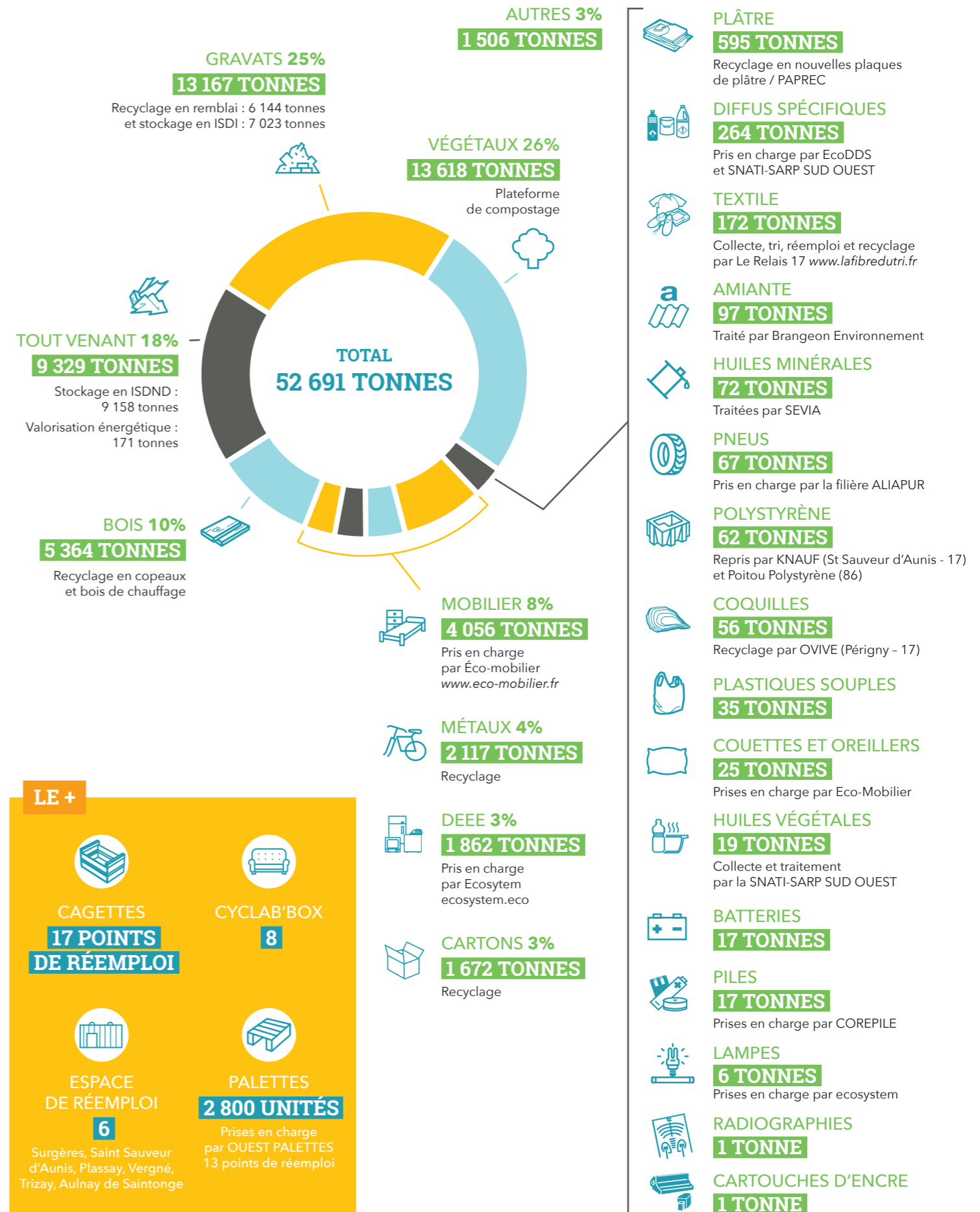
COMPÉTENCE COLLECTE ET DÉCHETTERIE

# 69%

DES MATÉRIAUX COLLECTÉS DANS LES DÉCHETTERIES SONT TRAITÉS ET VALORISÉS

18% (TOUT VENANT) SONT STOCKÉS EN ISDND

13% (53% DES GRAVATS) SONT STOCKÉS EN ISDI



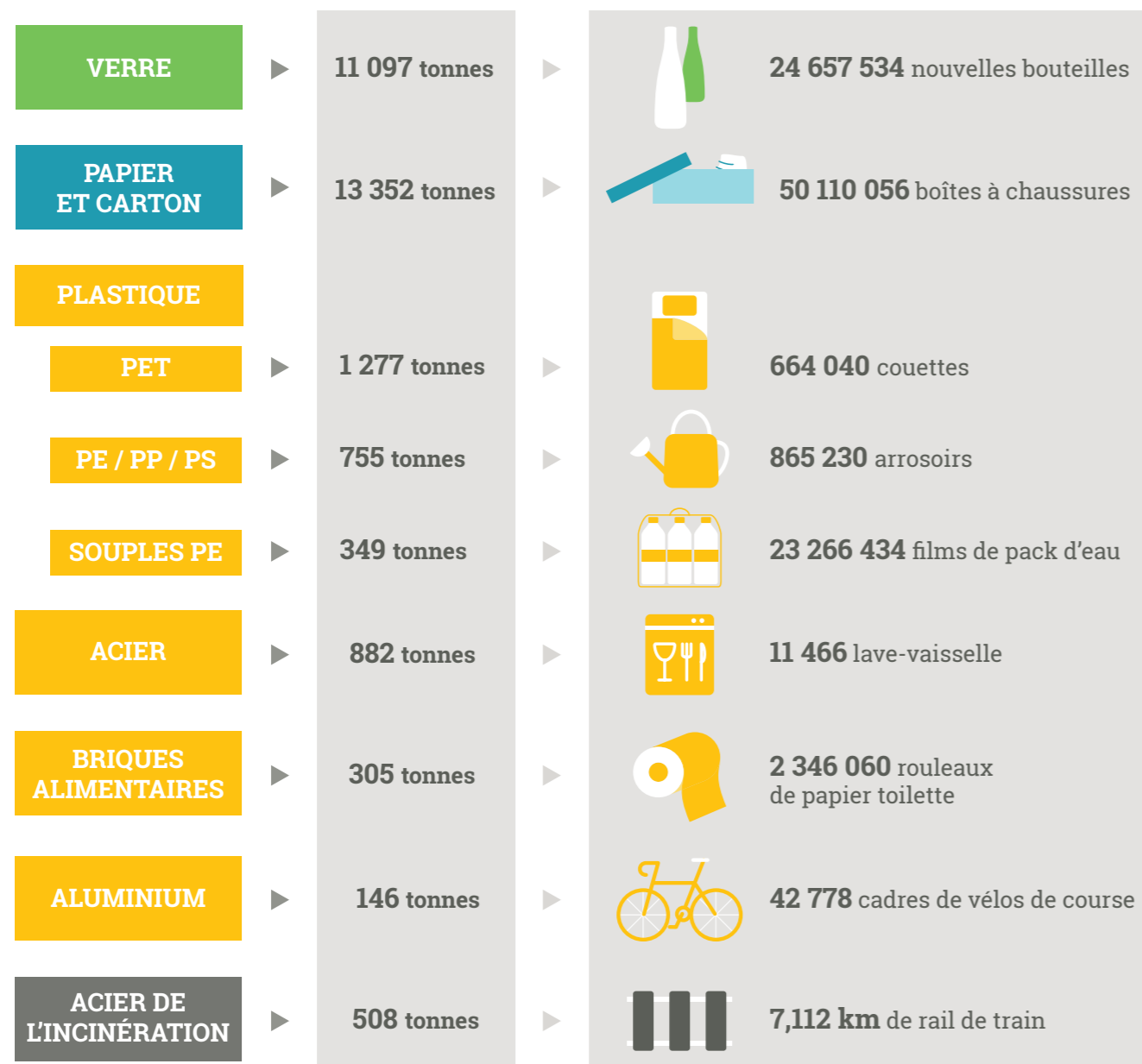
# VALORISATION

## TRAITEMENT

Les matériaux triés sont conditionnés, envoyés vers des usines de recyclage en France et en Europe pour être transformés en nouveaux objets de la vie quotidienne.



### Valorisation (nombre d'objets fabriqués)



### BÉNÉFICES ENVIRONNEMENTAUX

Source CITEO / e-tonnes

Économie énergétique équivalente à **117 835 403 km** parcourus en voiture et **21 323 130 jours** de fonctionnement d'un écran TV LCD.



# TROIS SITES DE VALORISATION

## SURGÈRES

### 4 ACTIVITÉS

collecte, transfert, mécanique, maintenance

### 32 AGENTS

### 22 000 M<sup>2</sup>

1 000 M<sup>3</sup>  
capacité maximale de stockage instantanée de matériaux secs

1 000 M<sup>3</sup>  
capacité maximale de stockage instantanée de déchets OM / fermentescibles

### DÉCHETS RÉCEPTIONNÉS

emballages issus de la collecte sélective, ordures ménagères et assimilés, papiers de bureau

Un investissement de **2,5 MILLION D'EUROS** pour la modernisation du site

### CENTRE DE COLLECTE

3 bennes traditionnelles + 7 bennes robotisées

### PROVENANCE DES DÉCHETS

Charente-Maritime

**2 QUAIS** de transfert automatiques des ordures ménagères et des emballages



**3 500 t.** d'emballages par an



**10 500 t.** d'ordures ménagères par an

## CHERMIGNAC

### 63 100 TONNES

### 81 229 M<sup>2</sup>

### 9 PERSONNES (Véolia)

Un investissement de **2,5 MILLION D'EUROS** pour la modernisation du site

**DÉCHETS RÉCEPTIONNÉS** : végétaux, bois, papier, carton, verre, Déchets d'Équipements Électriques et Électroniques (DEEE), métaux, gravats, emballages issus de la collecte sélective, ordures ménagères et assimilés, Déchets Industriels Banals (DIB), Déchets d'Éléments d'Ameublement (DEA).

### PROVENANCE DES DÉCHETS

Charente-Maritime



**TRI ROBOTISÉ** : Déchets d'Équipements d'Ameublement



**TRI DU BOIS** en 2 catégories : classe A et classe B



**TRI des DIB** et du tout venant de déchetterie



**BROYAGE** : Bois et Végétaux

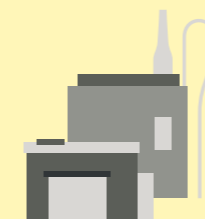


**CHAÎNE CSR** (Combustible Solide de Récupération) : refus de tri d'emballages



**CONTROLE QUALITÉ ET TRANSFERT** :  
■ Cartons ■ Gravats  
■ Verre ■ Métaux  
■ OM + EMB + Papier

## PAILLÉ



**1 UNITÉ D'INCINÉRATION** d'une capacité de **30 000 TONNES/AN**

**11 AGENTS** (Cyclergie)

**PROVENANCE DES DÉCHETS**  
Charente-Maritime

**CENTRE DE COLLECTE**  
6 bennes traditionnelles + 1 laveuse

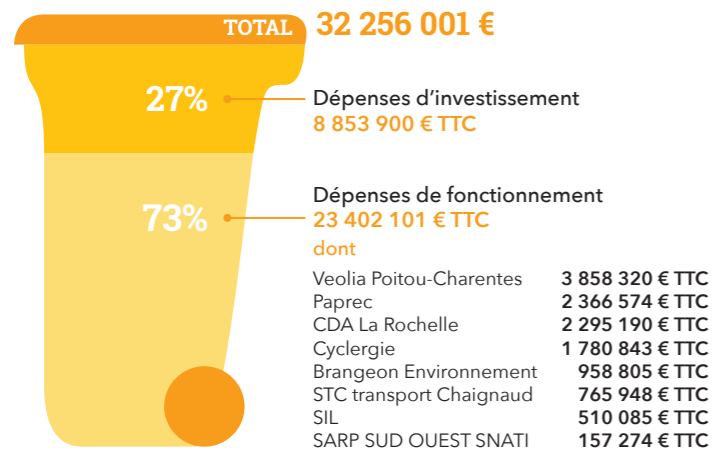
**18 AGENTS** (Cyclad)

**DÉCHETS RÉCEPTIONNÉS**  
emballages, ordures ménagères, papiers de bureau, polystyrène.

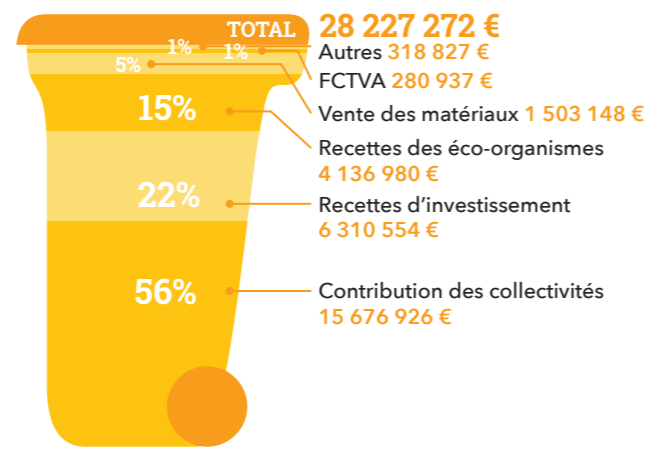
**31 972 M<sup>2</sup>**

# ENJEUX FINANCIERS

## DÉPENSES



## RECETTES



## LE COÛT MOYEN DU SERVICE RENDU PAR HABITANT

Source AREC



► Un coût inférieur de 20 € par habitant par rapport à la moyenne régionale



► Sans le tri le coût serait 30% plus élevé

# ÉLUS ET AGENTS

Les décisions sont prises par les élus et élus réunis en Comité Syndical. Elles et ils sont désignés par les Conseils des intercommunalités adhérentes. Elles et ils votent des délibérations. L'exercice du service public est réalisé par les agents de Cyclad.

## LES ÉLUS DE CYCLAD



**33 ÉLUS**  
représentants au Comité Syndical des intercommunalités adhérentes



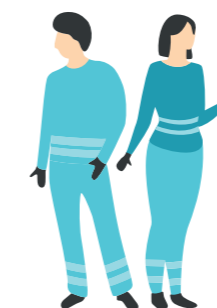
**PRÉSIDENT**  
Jean GORIOUX



**4 VICE-PRÉSIDENTS DÉLÉGUÉS**  
Ornella TACHE, Sylvain BARREAUD  
Anne-Sophie DESCAMPS  
Jérôme Gardelle

► 5 RÉUNIONS du Comité Syndical en 2020

## LES AGENTS



**140 AGENTS**  
102 titulaires  
38 remplaçants

72 AGENTS COLLECTE

42 AGENTS DÉCHETTERIE

9 AGENTS MOYENS GÉNÉRAUX

8 COMMUNICATION ET ZERO DECHET

6 AGENTS MAINTENANCE

3 AGENTS CYCLAB

Les 140 agents de Cyclad sont répartis sur les sites de Surgères, Paillé, Saintes, Saint Porchaire et les déchetteries.





**cyclad**

Tous les déchets ont de l'avenir

**Syndicat Mixte Cyclad**

CS70019

1 rue Julia et Maurice Marcou  
17 700 Surgères

Tél. : 05 46 07 16 66

Mail : [contact@cyclad.org](mailto:contact@cyclad.org)

N° Siret : 251 701 900 00036

  @cyclad17

**[cyclad.org](http://cyclad.org)**